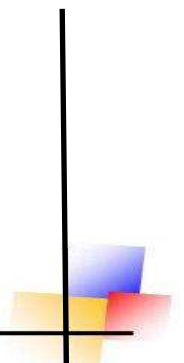


---



soluzione informatica

# Logistica



## soluzione informatica Logistica



cos'è

La soluzione informatica Logistica consente di gestire le problematiche legate alla movimentazione materiali in magazzino con ubicazione.

Il sistema consente di

- ✓ pianificare
- ✓ eseguire
- ✓ controllare

movimentazione materiali in magazzino con ubicazione.

La struttura, che utilizza tecnologie avanzate sia per la programmazione che per la comunicazione, è integrata in un "ERP" (Enterprise Resource Planning) denominato "E.G.G.s.web" (Enterprise Governance Global solution.web) con caratteristiche di essere:

- ✓ nuovo: progettato e realizzato con tecnologia completamente "web nativa", sviluppato in linguaggio "Java", utilizzabile sia in "internet" che in "extranet"; mette in comunicazione l'azienda e gli operatori da essa abilitati, sia interni (personale in sede) che esterni (agenti, rivenditori, clienti, fornitori, personale fuori sede, ecc...)
- ✓ semplice: progettato e realizzato perché l'apprendimento sia facile e veloce, corredato di manuale "in linea" e con accattivante e riposante ergonomia, che ne rende intuitivo l'utilizzo
- ✓ sicuro: progettato e realizzato per consentire le più diverse politiche di sicurezza, permette un trasporto sicuro delle informazioni anche a mezzo "internet"
- ✓ modulare: composto da una serie di singoli moduli applicativi autonomi e collegati tra loro, che possono essere implementati progressivamente nel tempo
- ✓ flessibile: progettato e realizzato interamente utilizzando una tecnologia altamente scalabile, consente di accompagnare la crescita aziendale adeguandosi alle nuove esigenze
- ✓ parametrico: progettato e realizzato per essere facilmente modificabile, consente di variare gli aspetti funzionali della struttura informatica direttamente da parte dell'utente finale, senza interventi di programmazione
- ✓ conservativo: progettato e realizzato per utilizzare i più diffusi sistemi operativi e "data base", consente il riutilizzo di "hardware" e di "basi dati" già presenti in azienda
- ✓ multi-società, multi-deposito, multi-stabilimento: progettato e realizzato per comunicare con l'esterno, consente di lavorare con più aziende, diverse depositi e stabilimenti, in funzione delle esigenze

## soluzione informatica Logistica



Componenti portanti l'intera struttura sono

- ✓ etichetta con codice a barre (identificatore articolo o ubicazione)
- ✓ lettore di codice a barre (palmare)

Il codice a barre, stampato sull'etichetta e questa posta sull'articolo o su un suo contenitore (confezione, scatola, "pallet", .....), identifica in modo univoco oggetto fisico (articolo) e oggetto informatico (il suo codice).

Il codice a barre, stampato sull'etichetta e questa posta sulla scaffalatura in cui è posto l'articolo, identifica in modo univoco oggetto fisico (ubicazione) e oggetto informatico (il suo codice).

I legami "articolo/codice e ubicazione/codice" sono la base per conseguire i vantaggi fondamentali della soluzione informatica

- ✓ minimizzare gli errori da parte degli operatori
- ✓ minimizzare il tempo operativo di raccolta "dati"
- ✓ conoscere, in tempo reale, la situazione di magazzino

L'articolo o meglio, il suo codice a barre, e la relativa ubicazione (o meglio, il suo codice a barre) vengono letti in fase di versamento, e, in automatico, l'articolo viene caricato a magazzino, operazione ripetuta in fase di prelievo e, in automatico, scaricato dal magazzino.

L'operatore non deve essere un esperto di informatica ma deve solo saper riconoscere il materiale e "puntargli" contro una specie di "telecomando". Quindi tutta la struttura operativa, attualmente attiva, viene completamente salvaguardata, senza generare traumi da cambiamento.



Il sistema si avvale di una rete di terminali portatili, dotati di lettore ottico e collegati in radiofrequenza, con cui gli operatori vengono informati sulle attività da svolgere e, viceversa, gli operatori comunicano al sistema, sempre in tempo reale, lo stato di avanzamento delle loro attività.

L'infrastruttura radio utilizzata, a 2,4 Ghz, garantisce il sistema da disturbi ed anomalie di comunicazione.

L'interfaccia del "software" utilizzato sui terminali è realizzata in "Java" che, da un lato garantisce ottime prestazioni in termini di velocità di risposta e, dall'altro, assicura una notevole indipendenza "hardware", dato che è sufficiente che il terminale sia equipaggiato con un "browser" con supporto "java-script" (caratteristica di cui sono dotati tutti i terminali con sistema operativo "windows ce" o "pocket pc"); questa proprietà si riflette inoltre sulla notevole facilità di "setup" del sistema dato che sui portatili non è necessario installare alcun "software" aggiuntivo!

## soluzione informatica Logistica

### vantaggi

La soluzione informatica Logistica razionalizza le attività connesse alla movimentazione materiali in magazzino con ubicazione e consente di



- ✓ eliminare “ri-scrittura dati”: il “palmare”, in dotazione all’operatore, raccoglie i “dati”, non più scritti su carta, ma “trasferiti” direttamente al “sistema centrale”, senza “ri-scrittura” da parte di personale d’ufficio
- ✓ eliminare errori: se il “non riscrivere” limita gli errori finali, la “proposta dati”, da parte del “palmare”, limita gli errori iniziali, inoltre, l’utilizzo di “palmare” e “bar code” consente agli operatori un costante controllo sulla correttezza delle attività in corso
- ✓ eliminare perdite di tempo: se il “non riscrivere” limita le perdite di tempo finali, la “proposta dati”, da parte del “palmare”, limita le perdite di tempo iniziali, inoltre, gli automatismi integrati nella struttura informatica (ad esempio: giacenze articolo per ubicazione, percorso per versamento o prelievo materiale, ..... ) evitano sia ricerche che inutile spreco di tempo legato a manualità
- ✓ eliminare costi di personale: il “non ri-scrivere” elimina costi di personale “ri-scrittura”
- ✓ eliminare controlli manuali: il “palmare” permette controlli immediati sui “dati” raccolti dall’operatore, il “sistema centrale” permette i “controlli sui controlli”
- ✓ controllare attività addetti: la gestione della “missione” per addetto consente di monitorarne l’operatività
- ✓ ottimizzare produttività operatori: gli automatismi integrati nella struttura informatica producono sicurezza nell’operatore, inducendo maggiore produttività nella sua funzione, meno soggetta a errori o a perdite di tempo
- ✓ ottimizzare spazio disponibile in magazzino: la movimentazione materiali, in tempo reale, ed automatismi di controllo, propri del sistema, inducono l’ottimizzazione della spazio di magazzino
- ✓ ridurre costi: l’eliminazione di errori, perdite di tempo, dipendenza da operatori e la conoscenza di sprechi, dalla rilevazione dei vari processi, consentono di ridurre significativamente i costi
- ✓ tracciare e rintracciare: la raccolta “dati” per la movimentazione materiali è “base” per tracciabilità e rintracciabilità
- ✓ consultare informazioni via “web”: in tempo reale, operatori, clienti e fornitori possono consultare, se autorizzati, le informazioni di loro competenza, via “web”
- ✓ colloquiare con qualsiasi sistema gestionale: “data base” di “palmare” e “data base” di “gestionale”, presente in azienda, possono scambiare informazioni in modo bi-direzionale, agevolando tempi e risultati ad entrambe le strutture informatiche



## soluzione informatica **Logistica**

Il responsabile della logistica affronta, continuamente, problemi connessi alla sua funzione, riassumibili nella ricerca del massimo grado di flessibilità, tempestività e sicurezza degli interventi.

Il sistema snellisce e facilita il lavoro degli operatori, attraverso una struttura semplice ed efficace che consente di

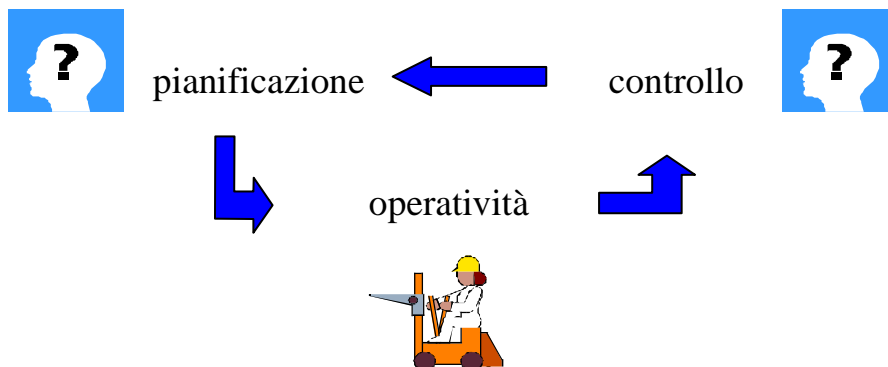
- ottimizzare velocità operativa, controllo e informazione
- migliorare il servizio
- ridurre i costi



soluzione informatica  
**Logistica**

logica

Il sistema si basa sulla seguente sequenza logica



in cui sono distinte (o, almeno, distinguibili) le figure di “colui che pianifica”, di “colui che esegue” le attività pianificate e di “colui che controlla”. Questo significa che è possibile rendere il sistema altrettanto sofisticato, in termini di suddivisione di compiti, quanto la struttura aziendale lo richiede.



## soluzione informatica Logistica

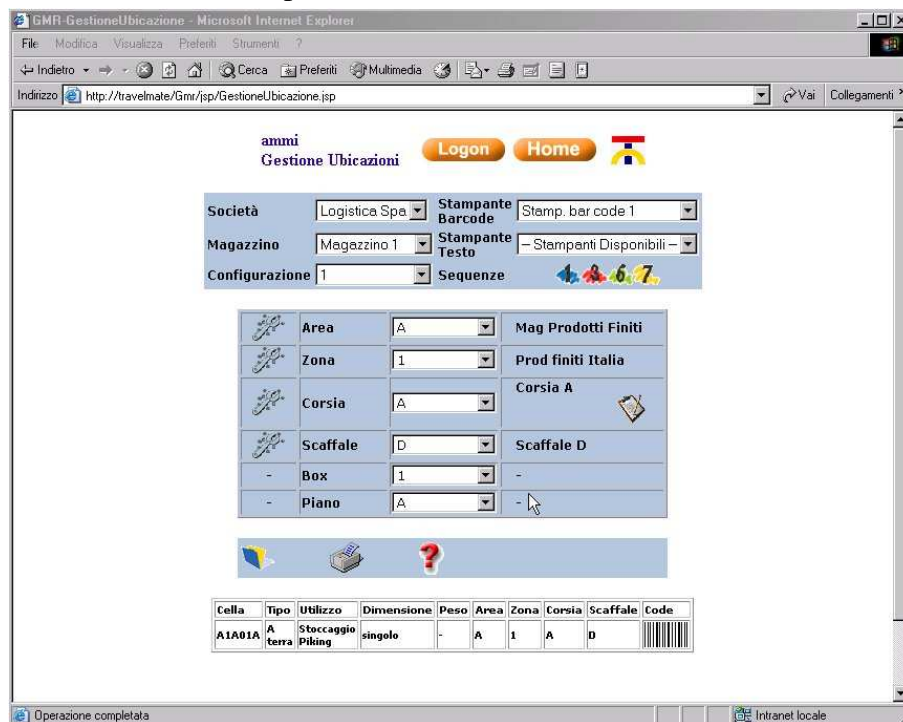
## caratteristiche

I principi seguiti nella progettazione e nella realizzazione dello strumento sono

- adattabilità alle diverse realtà aziendali
- facilità d'uso da parte degli operatori
- consistenza delle informazioni

e determinano caratteristiche, quali

- ✓ sicurezza: lo strumento è completamente configurabile dall'utente in termini di amministrazione politiche d'accesso. Il gestore di sistema è in grado di definire, e mantenere nel tempo, i gruppi operatori e gli operatori; per ogni operatore o gruppo, le autorizzazioni all'utilizzo delle strutture informatiche e le impostazioni di "default" per ogni operatore/gruppo
- ✓ integrazione con "gestionale": la struttura è integrata (in "EGGs.web") con contabilità industriale, controllo di gestione, "business intelligence", sistema qualità, tracciabilità .....
- ✓ multi-aziendale e multi-magazzino: l'applicazione è interamente multi-aziendale e multi-magazzino, per gestire realtà diversificate
- ✓ mappatura di magazzino: il sistema consente di costruire autonomamente la configurazione di "UdS" (Unità di Stoccaggio) che meglio definisce la struttura del magazzino fisico. E' possibile indirizzare le locazioni attraverso gradi di libertà, quali: area, zona, corsia, scaffale, box e piano





soluzione informatica  
**Logistica**



- ✓ movimentazioni in uscita: il sistema consente di gestire la fase di uscita attraverso liste di prelievo o di preparazione. Il responsabile di magazzino ha la possibilità di generare le missioni da assegnare alle code operatori per il prelievo e la successiva attività di spedizione.

Tipiche movimentazioni gestite sono

- preparazione spedizione
- carico automezzi
- uscite per vendita
- uscite per conto lavoro
- uscite per conto visione
- uscite per riparazione
- uscite per reso



soluzione informatica  
**Logistica**

configurazione

- ✓ piattaforma
  - sistema operativo : Windows, Unix, Solaris, Linux
  - linguaggio sviluppo : Java
  - DBMS : My Sql/Sql Server/Oracle

